



Associazione "PEGLIFLORA,,

L'importanza delle pratiche vaccinali nella medicina di ieri, oggi e domani

Relatore il Prof. Ezio Gandullia

PEGLIFLORA

Pegli, 26 novembre 2016

Che cosa è una vaccinazione

E' la capacità dell'organismo umano di creare una immunità temporanea o permanente come risposta alla introduzione di un virus (morbillo, rubeola, etc.) oppure di batteri (pertosse, tubercolosi, etc.) o di tossine (difterite, tetano, etc.) senza determinarne la malattia.

Che cosa è una vaccinazione

In alcuni casi l'immunità dura per tutta la vita, in altri casi bisogna, a distanza di tempo, ricorrere alla ripetizione della procedura vaccinale

PEGLIFLORA

Problemi ancora aperti:

- AIDS**
- Malaria**
- Tubercolosi**
- Infezioni virali**

nei paesi tropicali

PEGLIFLORA

**Vaccinare i figli contro
poliomielite, difterite, tetano,
pertosse, morbillo e rosolia
è un atto di amore.**

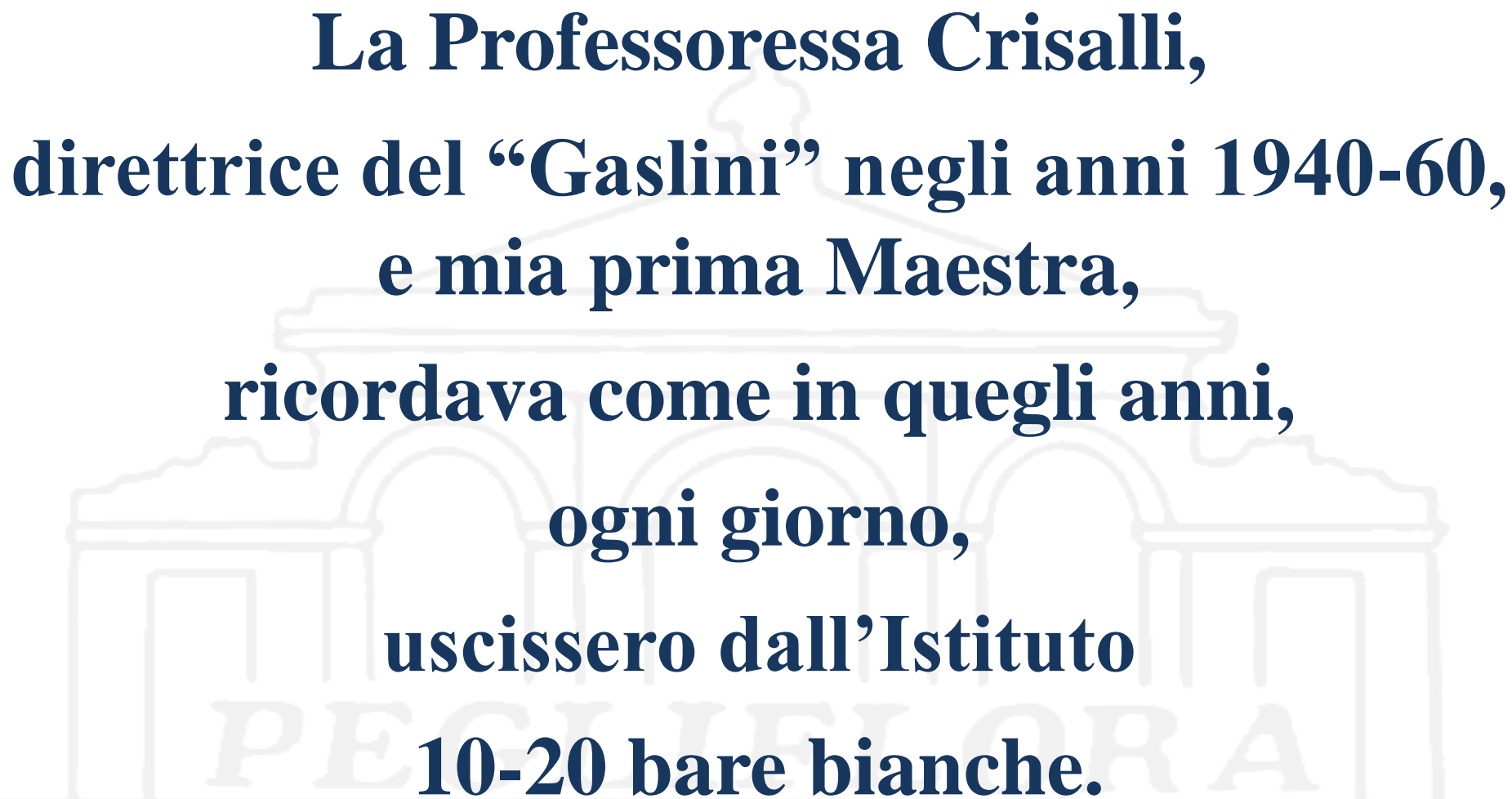
Nino Pedrotti
Cattedratico di pediatria

**La storia della pediatria
è strettamente legata alla storia delle
malattie infettive.**

**Fino agli anni 1940-1950
esse erano di gran lunga
la prima causa di
patologia e di morte,
allora elevatissima,
nell'età infantile.**

**L'Istituto Giannina Gaslini
è stato creato dal senatore
Gerolamo Gaslini
in memoria della figlia Giannina,
deceduta a 11 anni,
con l'obiettivo di curare le
malattie infantili,
in particolare quelle infettive.**

**La Professoressa Crisalli,
direttrice del “Gaslini” negli anni 1940-60,
e mia prima Maestra,
ricordava come in quegli anni,
ogni giorno,
uscissero dall’Istituto
10-20 bare bianche.**





**Alcuni ricordi
personali**

PEGLIFLORA

**Da allora la storia delle
malattie infettive è
radicalmente cambiata
con la nascita delle**

vaccinazioni

**e non con quella degli
antibiotici**



**Breve storia
delle
vaccinazioni**

PEGLIFLORA

**1901 Primo premio Nobel
per la medicina**

**assegnato a Emil Adolf von Behring
per i suoi studi di un vaccino-siero
creato per la difterite e il vaiolo**

PEGLIFLORA

Alcune date fondamentali

- **1790 Jenner (vaccino per il Vaiolo)**
- **1960 Sabin (vaccino antipolio)**
- **1980 Calendario delle vaccinazioni**

PEGLIFLORA

Alcuni scienziati benemeriti



Difterite

Nel 1901 Emil Adolf von Behring vinse il Nobel per la Medicina per la scoperta, con Kitasato, dei sieri antidifterico e antitetanico



Poliomielite

Jonas Salk, medico newyorkese, scoprì il primo vaccino contro la poliomielite: l'annuncio fu dato il 12 aprile 1955



Morbillo

I primi vaccini di Maurice Hilleman, circolarono nel 1963: si stima che abbiano scongiurato un milione di morti l'anno



Epatite B

Baruch Samuel Blumberg nel 1965 identificò il virus dell'epatite B, sviluppò il test diagnostico e quindi il vaccino



Calendario Vaccinale

Regione Liguria

PEGLIFLORA

CALENDARIO VACCINAZIONI dalla NASCITA all'ADOLESCENZA-REGIONE LIGURIA (PRPV 2014)

nascita	3° mese dal 61° giorno	3° mese 76° giorno	4° mese 106° giorno	5° mese 121° giorno	6° mese 151° giorno	12° mese	13° mese	15° mese	5-6 anni	11-17 anni
	poliomielite			poliomielite		poliomielite			poliomielite	poliomielite
epatite B ¹	epatite B			epatite B		epatite B				
I Solo per i bambini nati da madri portatrici di epatite B. Il ciclo andrà completato con la 2° dose dopo 4 settimane dalla 1a, le successive in concomitanza con quelle del 1° anno di vita.	difterite tetano pertosse			difterite tetano pertosse		difterite tetano pertosse			difterite tetano pertosse	difterite tetano pertosse ²
	haemophilus influenzae b			haemophilus influenzae b		haemophilus influenzae b	morbillo parotite rosolia	varicella	morbillo parotite rosolia varicella ³	morbillo parotite rosolia varicella ³
	pneumococco			pneumococco		pneumococco	meningococco tipo C o meningococco ACWY ⁵		pneumococco ⁴	
		meningococco B	meningococco B		meningococco B			meningococco B		meningococco ACWY
									epatite A (2 dosi) ⁷	

2 E' raccomandato l'utilizzo di prodotto tetravalente difterite tetano pertosse polio

3 Seconda dose di MPRV per i bambini già vaccinati con una dose MPRV o con una dose di MPR e una di Varicella. Prima dose di recupero per i mai vaccinati

4 Offerto gratuitamente a tutti i soggetti, non vaccinati nel primo anno di vita, appartenenti a categorie a rischio

5 Dose singola di meningococco ACWY offerta in regime di co-pagamento al 13° mese di vita

6 Due dosi a distanza di 6 mesi una dall'altra per i maschi e per le femmine nel dodicesimo anno di vita

7 Offerta gratuita a tutti i bambini e adolescenti che si rechino in Paesi ad alta endemia di epatite A



**Più in dettaglio
per l'età infantile**

PEGLIFLORA

vaccino	3° mese (61° giorno)	3° mese (75° giorno)	4° mese (106° giorno)	5° mese (121° giorno)	6° mese (151° giorno)	12° mese	13° mese	15° mese
Poliomielite	"esavalente" gratuito							
Epatite B								
Difterite								
Tetano								
Pertosse								
Emofilo								
Pneumococco	gratuito			gratuito		gratuito		
Meningococco B*		gratuito per i nati dal 2015	gratuito per i nati dal 2015		gratuito per i nati dal 2015			gratuito per i nati dal 2015
Rotavirus (se Rotarix la 2° dose entro le 24 settimane di vita)	a pagamento			a pagamento				

	13° mese	15° mese
Meningococco C	gratuito	
Morbillo Parotite Rosolia	gratuito	
Varicella		gratuito per i nati dal 2014
Epatite A		

**Ai giorni nostri,
grazie alle vaccinazioni,
la mortalità infantile
per malattie infettive
è scesa al di sotto del
1%.**

**Attualmente,
la mortalità infantile è legata a
tumori, incidenti, malformazioni.**



Le vaccinazioni di più recente adozione

Papilloma virus

**Nelle bambine/adolescenti
contro il Papilloma Virus
per la prevenzione del
tumore della cervice**

PEGLIFLORA

Virus della Rubeola

**Nella donna,
prima della gravidanza
(con test Rub negativo),
per la prevenzione della
embriopatia da virus rubeolico**

Rotavirus

**Nei lattanti di basso peso
che frequentano la comunità
per la prevenzione di gravi enteriti
che possono determinare
intolleranze alimentari e celiachia**

Virus respiratorio sinciziale

**Nel lattante di basso peso
in comunità
può determinare
pneumopatie gravi**

PEGLIFLORA



La vaccinazione per gli adulti

PEGLIFLORA

Vaccino per Pneumococco

**Questo batterio può determinare
infezioni respiratorie gravi
nell'adulto anziano**

PEGLIFLORA

Rivaccinazione per il tetano (ogni 10 anni)

**Particolarmente indicato per gli adulti
che coltivano la terra o floricoltori**

PEGLIFLORA



Vaccinazione anti influenzale

**Va ripetuto annualmente
perché il virus è mutante**

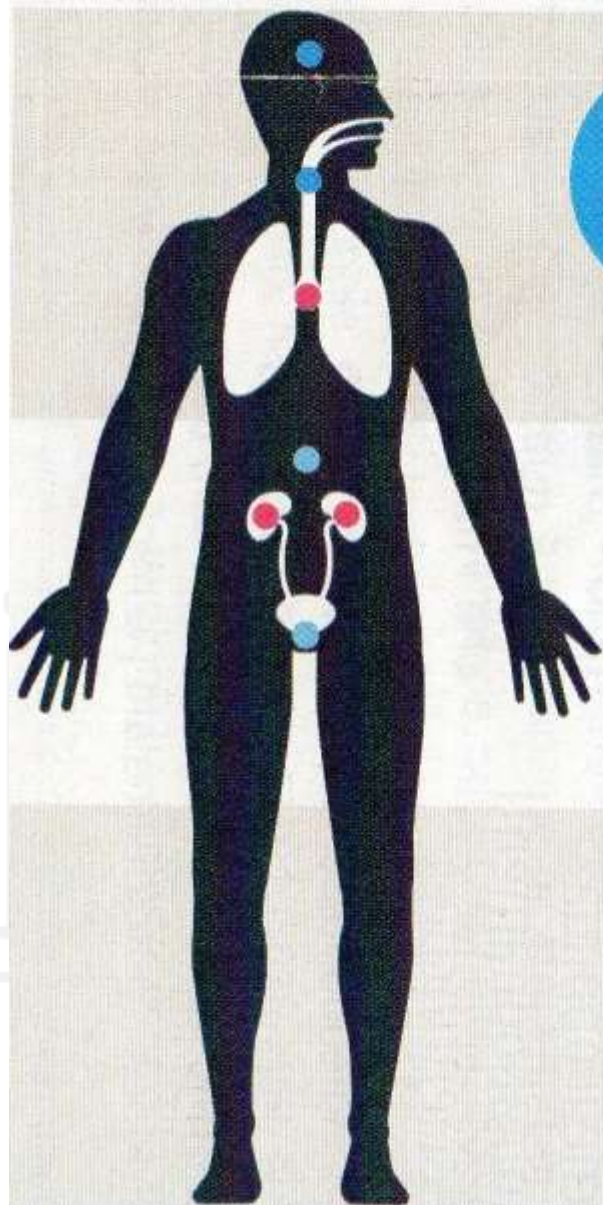
PEGLIFLORA

TORNA L'INFLUENZA,
è il momento
di fare il vaccino



Da un'idea della
Regione Siciliana

SINTOMI DELL'INFLUENZA



FEBBRE



TOSSE



PROBLEMI
RESPIRATORI

PIÙ COMUNI



DIARREA



VOMITO

MENO COMUNI



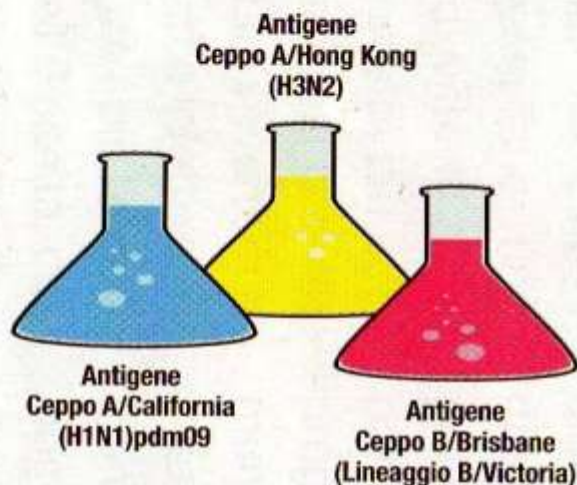
POLMONITE



INSUFFICIENZA
RENALE

CASI AVANZATI

Il nuovo vaccino



L'efficacia del vaccino dipende soprattutto dalla corrispondenza tra i virus che vi sono contenuti e quelli circolanti. Per questo motivo l'Organizzazione mondiale della sanità (Oms) indica ogni anno la composizione del vaccino basandosi sulle informazioni circa i ceppi circolanti raccolte dal Global Influenza Surveillance Network.

Andamento settimanale in Italia nell'ultimo anno



Secondo i dati Influnet in Italia lo scorso anno si sono registrati 4,9 milioni di casi (8% della popolazione) con un picco tra la fine di febbraio e l'inizio di marzo. L'anno precedente l'influenza aveva colpito 6,3 milioni di italiani

Nei paesi tropicali

Nigeria

India

Pakistan

Africa equatoriale

....

sono presenti virus (Ebola, ...)

per i quali mancano

prevenzioni vaccinali


Leggenda metropolitana

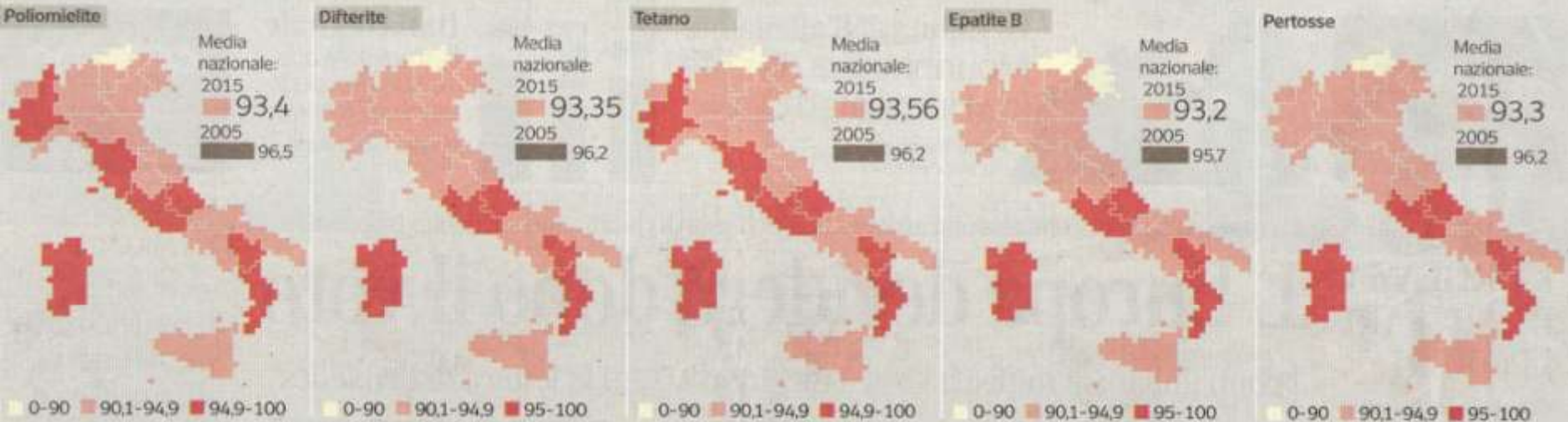
**La relazione tra autismo e vaccinazioni
è un falso**

**La vaccinazione
è una scelta di vita**

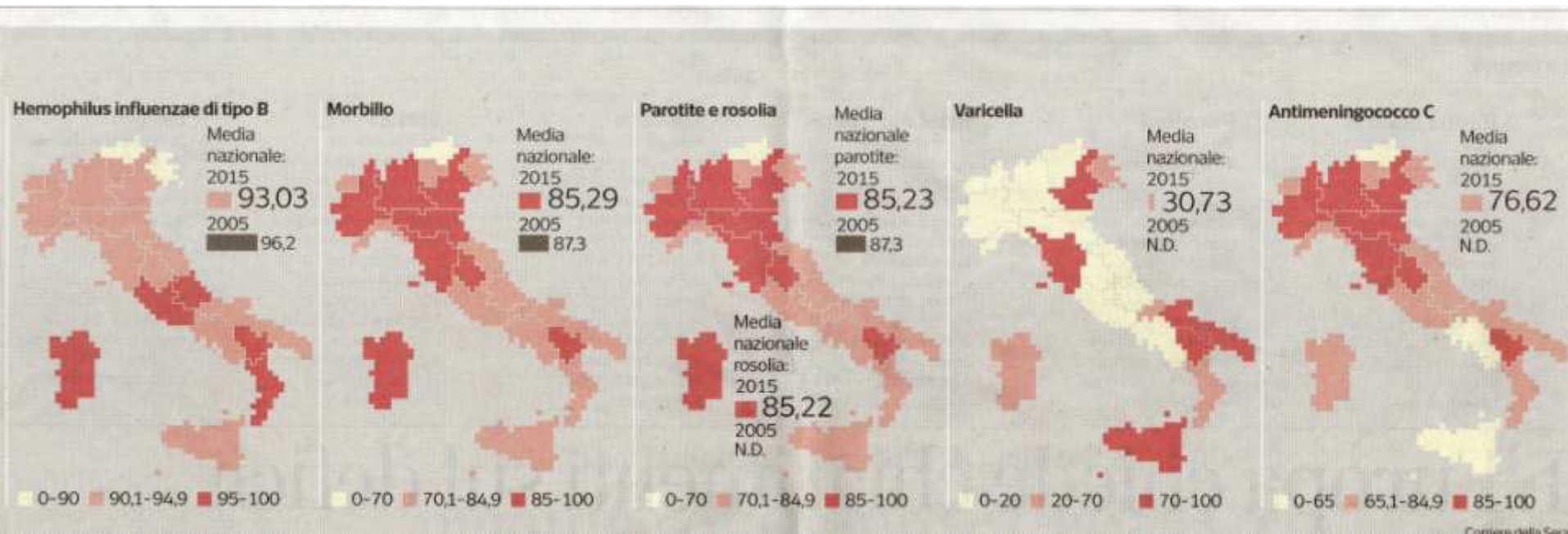
Oggi, purtroppo, è tornata l'emergenza

Primo piano | L'emergenza

I bambini protetti La percentuale di vaccinati entro i 24 mesi di età per singola malattia nel 2015  vaccinazioni obbligatorie



Fonte: Ministero della Salute/Istituto superiore di Sanità



**Malattie considerate debellate anni fa
sono tornate a colpire
la popolazione non protetta**



Grazie
per l'attenzione

PEGLIFLORA